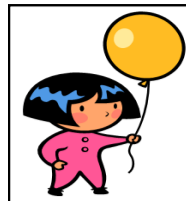


# MENU DLA MILUSIŃSKICH

06/12/2021



PIERŚ DROBIOWA W PANIERCE * <i>frytki, świeży ogórek</i>	27.00
GRILLOWANA PIERŚ DROBIOWA * <i>ryż jaśminowy, świeże warzywa z vinegrette</i> *KURCZAK "KUKURYDZIANY"	27.00

\* WYKAZ ALERGENÓW  
JEST DOSTĘPNY  
U OBSŁUGI RESTAURACJI

## NAPOJE GORĄCE

### HERBATY SYPANE

podawane we French Pressie

CZARNA CEJLON	300ml	11.00
EARL GREY		
ZIELONA		
ZIELONA Z BAMBUSEM I KARDAMONEM		
MIĘTOWA		
RED HOT ORANGE		
WIŚNIE W RUMIE		
ROOIBOS Z PIEPRZEM		
JAGODA-ŻURAWINA		
HERBATA ZIMOWA	300ml	13.00
HERBATA Z RUMEM	300ml	17.00

### KAWY

ESPRESSO		8.00
ESPRESSO DOPPIO <i>podwójne espresso</i>		10.00
AMERICANA		9.00
AMERICANA plus MLEKO		10.00
FLAT WHITE		11.00
CAPPUCCINO		11.00
CAFE LATTE		12.00
CAFE LATTE Z SYROPEM:		15.00
<i>wanilia / czekolada / karmel / orzech</i>		
<i>Dodatkowe espresso</i>		2.00
<i>Dodatkowy syrop</i>		3.00

## NAPOJE ZIMNE

100 % SOK Z JABŁEK 300ml	10.00
z Gospodarstwa Sadowniczego Alina Paluch i córka (z dodatkiem owoców, warzyw lub przypraw - o dostępne smaki prosimy pytać obsługę)	
LEMONIADA	
300 ml	12.00
Karafka 1L	26.00
ŚWIEŻY SOK Z CYTRUSÓW 300ml	17.00
<i>pomarańcza / grejpfrut / mix: pomarańcza - grejpfrut</i>	
LITEWSKI KWAS CHLEBOWY Gira Rugile (z beczki)	
300 ml	12.00
Karafka 1L	26.00
COCA COLA 330ml	10.00
CYTRYNOWA ICED TEA 330ml	8.00
TONIC 250ml	8.00
WODA ( <i>gazowana lub niegazowana</i> ) 300ml	7.00
WODA ( <i>gazowana lub niegazowana</i> ) 1L	16.00
SOKI OWOCOWE	
300ml : <i>pomarańczowy / grejpfrutowy / pomidorowy / czarna porzeczka</i>	9.00
Karafka 1L : <i>pomarańczowy / grejpfrutowy / jabłkowy / czarna porzeczka</i>	20.00

**GRZANE WINO-16.00 / GRZANE PIWO-13.00**  
0,3L 0,3L

## ALKOHOLE

### PIWO / CYDR

<b>Nalewak</b> - BROWAR AMBER:		
ŻYWE:	0,5L	12.00
	0,3L	9.00
<b>Butelkowe:</b>		
KORMORAN IPA	0,5L	16.00
KORMORAN ŚWIEŻE	0,5L	13.00
BURMISTRO (Litwa)	0,5L	14.00
PSZENICZNAK	0,5L	13.00
CORONA	0,35L	12.00
CYDR MIŁOŚLAWSKI	0,5L	12.00
BROWAR MIKOŁAJKI:	0,5L	16.00
<i>Prosimy pytać obsługę o dostępne rodzaje</i>		
<b>Bezalkoholowe:</b>		
BAVARIA ORIGINAL	0,33L	10.00
BAVARIA PSZENICZNA	0,33L	10.00

### LIKIERY & KREMY

BAILEY'S IRISH CREAM	40ml	13.00
JAGERMEISTER	40ml	13.00

### WERMUT

MARTINI BIANCO	100ml	13.00
----------------	-------	-------

### WHISKEY & BURBON

J. WALKER BLACK	40ml	19.00
BALLANTINE'S	40ml	15.00
BALLANTINE'S (15-letni)	40ml	18.00
MAKER'S MARK (burbon)	40ml	19.00
JACK DANIEL'S (burbon)	40ml	15.00
JACK DANIEL'S (burbon)	0,7l	187.00
JACK DANIEL'S HONEY (burbon)	40ml	17.00
THE GLENLIVET (15-letni)	40ml	19.00
THE GLENLIVET (18-letni)	40ml	29.00
GLENMORANGIE (10-letnia)	40ml	18.00
HIBIKI	40ml	37.00
ARBEG	40ml	23.00

### RUM

CAPTAIN MORGAN (spiced gold)	40ml	13.00
CAPTAIN MORGAN (white)	40ml	13.00
DON PAPA (7-letni)	40ml	23.00
PLANTATION	40ml	11.00
DICTADOR 12 YO	40ml	23.00

### WINO

PROSIMY ZAPYTAĆ OBSŁUGĘ  
O AKTUALNĄ KARTĘ WIN

### WÓDKA

WYBOROWA	40ml	9.00 / 0,5l	80.00
STUMBRAS z kłoskiem	40ml	10.00 / 0,5l	85.00
STUMBRAS potato	40ml	11.00 / 0,5l	90.00
BELUGA	40ml	18.00 / 0,7l	260.00

### GIN

SEAGRAM'S GIN	40ml	8.00
BOMBAY SAPPHIRE	40ml	13.00
ROKU GIN	40ml	16.00
SLOANE'S	40ml	17.00
LARIOS 12	40ml	11.00

### TEQUILA

PATRON SILVER	100% AGAWY	40ml	22.00
PATRON REPOSADO	100% AGAWY	40ml	25.00
GRAN ORENDAIN	100% AGAWY	40ml	28.00
OLLITAS BLANCO	100% AGAWY	40ml	28.00
SIERRA REPOSADO		40ml	15.00

### KONIAK / BRANDY

HENNESSY	40ml	18.00
REMY MARTIN	40ml	16.00
TORRES (10-letni)	40ml	11.00